



DZIENNIK URZĘDOWY

WOJEWÓDZTWA KUJAWSKO-POMORSKIEGO

Bydgoszcz, dnia 10 grudnia 2012 r.

Poz. 3483

Elektronicznie podpisany przez:

Ewa Mes; Kujawsko-Pomorski Urząd Wojewódzki w Bydgoszczy

Data: 2012-12-10 11:14:55



ROZPORZĄDZENIE NR 10/2012 DYREKTORA REGIONALNEGO ZARZĄDU GOSPODARKI WODNEJ W GDAŃSKU

z dnia 4 grudnia 2012 r.

w sprawie ustanowienia strefy ochronnej ujęcia wody powierzchniowej „Czyżkówko” z rzeki Brdy dla miasta Bydgoszczy.

Na podstawie art. 58 ust. 1 ustawy z dnia 18 lipca 2001 r. Prawo wodne (Dz.U. z 2012 r. poz.145) zarządza się, co następuje:

§ 1.1. Ustanawia się strefę ochronną ujęcia wody powierzchniowej „Czyżkówko” z rzeki Brdy, zlokalizowanego na odcinku Brdy od 17+463 km do 17+500 km, na terenie miasta Bydgoszczy, woj. kujawsko-pomorskie, składającą się z:

- a) terenu ochrony bezpośredniej,
- b) terenu ochrony pośredniej.

2. Teren ochrony bezpośredniej stanowi obszar o powierzchni 0,96 ha obejmujący pas gruntu przylegający do rzeki Brdy wraz z czerpnią ujęcia i pompownią pierwszego stopnia oraz fragment rzeki Brdy w miejscu poboru wody.

3. Granice terenu ochrony bezpośredniej przedstawiono w załączniku nr 1 oraz na mapie stanowiącej załącznik nr 2.

4. Teren ochrony pośredniej stanowi obszar o łącznej powierzchni 17,11 km² obejmujący rzekę Brdę o długości 21,9 km na odcinku od czerpni ujęcia do elektrowni w Samociążku wraz ze zbiornikami retencyjnymi Tryszczyn i Smukała oraz przylegającym do niej pasem gruntu o zmiennej szerokości od 0,16 km do 1,5 km. Obejmuje on również dolny fragment zlewni rzeki Kotomierzycy na odcinku od Bożenkowa do jej ujścia do Brdy.

5. Granice terenu ochrony pośredniej przedstawiono w załączniku nr 3 oraz na mapie stanowiącej załącznik nr 4.

§ 2.1. Na terenie ochrony bezpośredniej zakazuje się użytkowania gruntów na cele nie związane z eksploatacją ujęcia.

2. Na terenie ochrony bezpośredniej nakazuje się:

- 1) odprowadzać wody opadowe w sposób uniemożliwiający przedostawanie się ich do urządzeń służących do poboru wody;
- 2) zagospodarować teren zielenią;
- 3) odprowadzać poza granicę terenu ochrony bezpośredniej ścieki z urządzeń sanitarnych, przeznaczonych do użytku osób zatrudnionych przy obsłudze urządzeń służących do poboru wody;
- 4) ograniczyć do niezbędnych potrzeb przebywanie osób niezatrudnionych przy obsłudze urządzeń służących do poboru wody.

3. Teren ochrony bezpośredniej należy ogrodzić, a jego granice przebiegające przez wody powierzchniowe oznaczyć za pomocą rozmieszczonych w widocznych miejscach stałych znaków stojących lub pływających. Na ogrodzeniu oraz znakach należy umieścić tablice zawierające informacje o ujęciu wody i zakazie wstępu osób nieupoważnionych, zgodnie ze wzorem ustalonym w treści rozporządzenia Ministra Środowiska z dnia 24 maja 2004 r. w sprawie wzorów tablic informacyjnych o strefie ochronnej ujęcia wody (Dz. U. z 2004 r. Nr 136 poz. 1457 i Nr 250 poz.2506).

§ 3. 1. Na terenie ochrony pośredniej zakazuje się:

- 1) wprowadzania do ziemi poprzez studnie i rowy chłonne wód opadowych i roztopowych z zanieczyszczonej powierzchni szczelnej z terenów miejskich, przemysłowych, handlowych, usługowych, składowych, baz transportowych oraz dróg i parkingów bez wcześniejszego podczyszczenia tych ścieków z zastosowaniem odpowiednich rozwiązań technicznych, szczegółowo opisanych w pozwoleniu wodnoprawnym;
- 2) wprowadzania do wód płynących wszelkich ścieków przez obiekty nie posiadające aktualnych pozwoleń wodnoprawnych na ich odprowadzanie oraz nie spełniających kryteriów jakościowych określonych w tych pozwoleniach;
- 3) odprowadzania do wód płynących osadów dennych z czyszczenia stawów hodowli ryb;
- 4) na obszarach skanalizowanych z możliwością podłączenia do zbiorczej sieci kanalizacyjnej, budowy przydomowych oczyszczalni ścieków z drenażem rozsączającym i użytkowania zbiorników bezodpływowych nieczystości;
- 5) na obszarach nieskanalizowanych budowy przydomowych oczyszczalni ścieków z drenażem rozsączającym, nie spełniających następujących warunków: lokalizacji drenażu w odległości co najmniej 150 metrów od brzegu cieką płynącego i jednoczesnego występowania zwierciadła wód gruntowych co najmniej 3,0 metry poniżej drenażu w warunkach wysokich stanów wód gruntowych;
- 6) stosowania nawozów sztucznych i naturalnych w dawkach przekraczających „Zalecenia nawozowe dla roślin uprawy polowej i trwałych użytków zielonych” zawarte w instrukcji upowszechnieniowej nr 151 z 2008 r. wydanej przez Instytut Uprawy Nawożenia i Gleboznawstwa – PIB Puławy;
- 7) stosowania środków ochrony roślin innych niż dopuszczone do stosowania w strefach ochronnych ujęć wody;
- 8) stosowania wyższych niż zalecane dawek środków ochrony roślin dopuszczonych do stosowania w strefach ochronnych ujęć wody;
- 9) rolniczego wykorzystania ścieków komunalnych, bytowych i przemysłowych oraz gnojowicy;
- 10) rolniczego wykorzystania komunalnych osadów ściekowych;
- 11) przechowywania obornika w niezabezpieczonych przyzmachach polowych;
- 12) pojenia bezpośrednio z rzek i wypasania zwierząt na terenach przylegających do rzeki Brdy i jej dopływów w odległości mniejszej niż 20 m od brzegów tych cieków;
- 13) lokalizowania nowych obiektów hodowli ryb na ciekach wód płynących;
- 14) lokalizowania wylewisk, składowisk odpadów oraz mogilników (przeznaczonych w szczególności do deponowania chemicznych środków ochrony roślin);
- 15) przechowywania i składowania odpadów promieniotwórczych;
- 16) lokalizowania baz transportowych, warsztatów naprawy oraz recyklingu pojazdów;
- 17) lokalizowania obiektów magazynowania i dystrybucji oraz rurociągów do transportu produktów ropopochodnych oraz magazynów substancji, o których mowa w:
 - a) rozporządzeniu Ministra Środowiska z dnia 10 listopada 2011 r. w sprawie wykazu substancji priorytetowych w dziedzinie polityki wodnej (Dz. U. Nr 254, poz.1528),
 - b) załączniku nr 11 do rozporządzenia Ministra Środowiska z dnia 24 lipca 2006 r. w sprawie warunków, jakie należy spełnić przy wprowadzaniu ścieków do wód lub do ziemi, oraz w sprawie substancji szczególnie szkodliwych dla środowiska wodnego (Dz. U. Nr 137, poz.984, ze zm.),

- c) rozporządzeniu Ministra Środowiska z dnia 9 grudnia 2003 r. w sprawie substancji stwarzających szczególne zagrożenie dla środowiska (Dz. U. Nr 217. poz.2141);
- d) rozporządzeniu Ministra Transportu z dnia 4 czerwca 2007r. w sprawie towarów niebezpiecznych, których przewóz podlega obowiązkowi zgłoszenia (Dz. U. Nr 107, poz.742), poza niezbędnymi przejazdami jednostki saperskiej do składu magazynowego w Osówcu;
- 18) lokalizowania cmentarzy i grzebania zwłok zwierzęcych;
- 19) wykorzystywania czynnych i poeksploatacyjnych wyrobisk górniczych do magazynowania, odzysku i unieszkodliwiania odpadów;
- 20) wykorzystywania popiołów i żużli do rekultywacji terenów zdegradowanych;
- 21) urządzania parkingów w odległości mniejszej niż 20 m od brzegu wód płynących oraz od zjazdów do rzek;
- 22) przewozu drogowego towarów niebezpiecznych, których przewóz drogowy podlega obowiązkowi zgłoszenia, z wyjątkiem:
 - a) przewozu substancji niezbędnych do funkcjonowania Stacji Uzdatniania Wody,
 - b) przewozu środkami transportu wymienionymi w art.18 ustawy z dnia 19 sierpnia 2011 r. o przewozie towarów niebezpiecznych (Dz.U. Nr 227 poz.1367);
- 23) wydobywania kamienia, żwiru, piasku i innych materiałów oraz wycinania roślin z wód lub z brzegu z wyjątkiem wycinki roślin, wykonywanej przez administratora cieków, w celu zapewnienia swobodnego spływu wód;
- 24) mycia w wodach powierzchniowych pojazdów mechanicznych i sprzętu rolniczego oraz opakowań po środkach chemicznych;
- 25) użytkowania na wodach powierzchniowych statków i innych obiektów pływających o napędzie spalinowym, z wyjątkiem administratora cieków a także służb upoważnionych do kontroli ochrony środowiska i gospodarki wodnej oraz właściciela ujęcia wody i podmiotów działających w ich imieniu w związku z użytkowaniem i ochroną ujęcia wody i jego strefy ochronnej;
- 26) lokalizowania innych niż wymieniono wcześniej, przedsięwzięć mogących znacząco lub potencjalnie oddziaływać na środowisko, o ile opracowana dla nich dokumentacja hydrogeologiczna i ocena oddziaływania na środowisko wykażą jakiegokolwiek zagrożenie dla stanu wód ujęcia.

2. Granice terenu ochrony pośredniej należy oznakować przez umieszczenie, w punktach przecięcia się granic ze szlakami komunikacyjnymi oraz w innych charakterystycznych punktach terenu:

- 1) tablic zawierających informacje o ustanowieniu strefy ochronnej ujęcia zgodnie ze wzorem z Rozporządzenia Ministra Środowiska z dnia 24 maja 2004 r. w sprawie wzorów tablic informacyjnych o strefie ochronnej ujęcia wody (Dz. U. z 2004 r. Nr 136 poz. 1457 i r. Nr 250 poz.2506),
- 2) znaków drogowych zakazujących ruchu pojazdów przewożących towary niebezpieczne, których przewóz drogowy podlega obowiązkowi zgłoszenia.

§ 4. 1. Znosi się strefę ochronną ujęcia wód „Czyżkówko” ustanowioną:

- 1) decyzją Wojewody Bydgoskiego z dnia 19 sierpnia 1997r. znak ROS-oś-6210/1381/11/97 w sprawie ustanowienia strefy ochronnej obejmującej tereny ochrony bezpośredniej oraz ochrony pośredniej wewnętrznej dla ujęcia wód ujęcia wód powierzchniowych „Czyżkówko” w Bydgoszczy;
- 2) decyzją Wojewody Bydgoskiego z dnia 14 grudnia 1998r. znak OŚ-X-6210/104/98 w sprawie ustanowienia strefy ochrony pośredniej zewnętrznej dla komunalnego ujęcia wód powierzchniowych „Czyżkówko” w Bydgoszczy zmienioną decyzją z dnia 4 maja 1999r. znak OS-II-6210/08/99.

§ 5. Rozporządzenie wchodzi w życie po upływie 14 dni od daty ogłoszenia w Dzienniku Urzędowym Województwa Kujawsko-Pomorskiego.

Dyrektor Regionalnego
Zarządu Gospodarki Wodnej
w Gdańsku

Halina Czarnecka

Załącznik nr 1
do Rozporządzenia nr 10 /2012
Dyrektora Regionalnego Zarządu
Gospodarki Wodnej w Gdańsku
z dnia 4 grudnia 2012

Szczegółowy opis granicy terenów ochrony bezpośredniej ujęcia według mapy ewidencyjnej w skali 1:5000

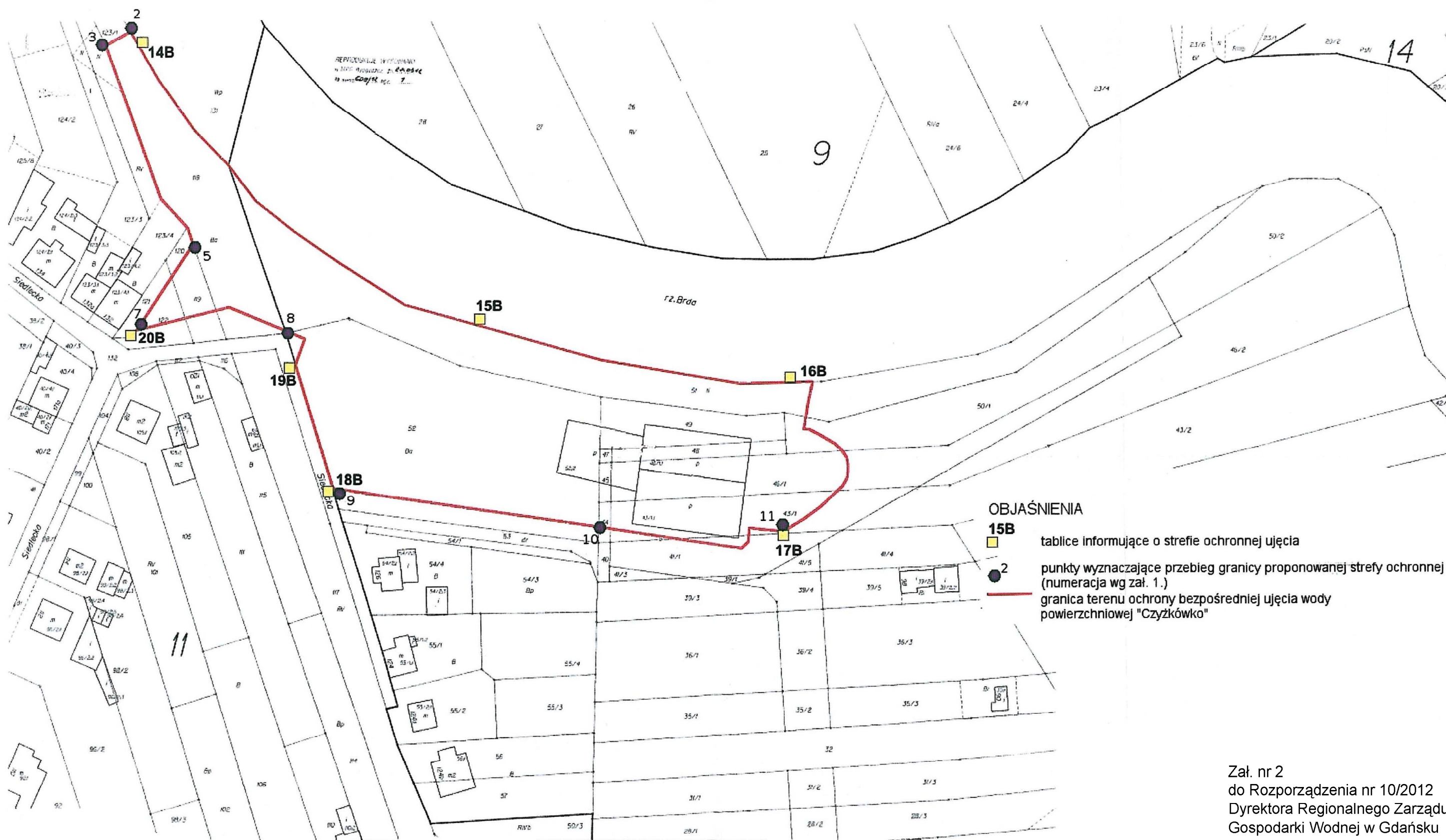
Linie przebiegu granic strefy ochronnej oznaczone są na mapach stanu prawnego, które dostępne są do wglądu w siedzibie Miejskich Wodociągów i Kanalizacji w Bydgoszczy sp. z o.o. właściciela terenu ujęcia i infrastruktury technicznej ujęcia jak też dzierżawcy terenu ochrony bezpośredniej w obrębie ustanawianej strefy ochronnej.

L.p.	Nr działki granicznej	Opis granicy strefy na podstawie mapy ewidencyjnej w skali 1 : 5 000	współrzędne w układzie 1992	
			x	y
GRANICA TERENU OCHRONY BEZPOŚREDNIEJ - REJON CZERPNI UJĘCIA				
Obszar Gminy Bydgoszcz				
1		opis przebiegu granic opracowano niezgodnie z ruchem wskazówek zegara		
2	118	od północno-wschodniego narożnika działki nr 118 wzdłuż jej północnej granicy w kierunku zachodnim	430454,26	588820,6
3	118	od północno-zachodniego narożnika działki nr 118 w kierunku południowym wzdłuż jej zachodniej granicy	430440,55	588809,4
4	123/4, 120	wzdłuż północno-wschodnich granic działek w kierunku południowym		
5	120	od wschodniego narożnika działki nr 120 w kierunku południowo-zachodnim wzdłuż jej południowo-wschodniej granicy	430473,14	588748,2
6	121	w kierunku południowo-zachodnim wzdłuż południowo-wschodniej granicy działki		
7	122, 119, 118	w kierunku wschodnim, a następnie południowo-wschodnim, przecinając działki nr 122, 119, 118	430466,86	588733,7
8		od północno-wschodniego narożnika ul. Siedleckiej w kierunku południowym wzdłuż ul. Siedleckiej	430497,08	588728,9
9	53	od skrzyżowania ul. Siedleckiej z działką nr 53 (droga) w kierunku wschodnim wzdłuż działki nr 53 - granica strefy przebiega 5 m na północ od działki nr 53.	430509,4	588687,4
10	44, 41/1	przecinając działki nr 44 i 41/1 w kierunku południowo-wschodnim, a następnie północno-wschodnim	430578,9	588675,7
11	43,1, 46,1, 50,1, 51	przecinając działki nr 43,1, 46,1, 50,1, 51 w kierunku północno-wschodnim a następnie północnym, wokół czerpni ujęcia w kierunku rzeki Brdy	430630,1	588671,5

MAPA PROJEKTOWANEGO TERENU OCHRONY BEZPOŚREDNIEJ UJĘCIA WODY POWIERZCHNIOWEJ "CZYŻKÓWKO" Z RZECI BRDY DLA MIASTA BYDGOSZCZ

PLANSZA A

SKALA 1 : 1000



OBJAŚNIENIA

15B

tablice informujące o strefie ochronnej ujęcia

2

punkty wyznaczające przebieg granicy proponowanej strefy ochronnej i (numeracja wg zał. 1.)

granica terenu ochrony bezpośredniej ujęcia wody powierzchniowej "Czyżkówko"

Załącznik nr 2
do Rozporządzenia nr 10/2012
Dyrektora Regionalnego Zarządu
Gospodarki Wodnej w Gdańsku
z dnia 4 grudnia 2012r.

Załącznik nr 3
do Rozporządzenia nr 10 /2012
Dyrektora Regionalnego Zarządu
Gospodarki Wodnej w Gdańsku
z dnia 4 grudnia 2012

Szczegółowy opis granic terenu ochrony pośredniej według mapy ewidencyjnej w skali 1:5000

Linie przebiegu granic strefy ochronnej oznaczone są na mapach stanu prawnego, które dostępne są do wglądu w siedzibie Miejskich Wodociągów i Kanalizacji w Bydgoszczy sp. z o.o. właściciela terenu ujęcia i infrastruktury technicznej ujęcia jak też dzierżawcy terenu ochrony bezpośredniej w obrębie ustanawianej strefy ochronnej.

L.p.	Nr działki granicznej	Opis granicy strefy na podstawie mapy ewidencyjnej w skali 1 : 5 000	współrzędne w układzie 1992	
			x	y
GRANICA TERENU OCHRONY POŚREDNIEJ				
Obszar Gminy Bydgoszcz				
1		opis przebiegu granic opracowano niezgodnie z ruchem wskazówek zegara od czerpni ujęcia wody "Czyżkówko"		
2	39/1	wzdłuż południowej granicy działki w kierunku północno-wschodnim	430622,1	588655,22
3	41/1	wzdłuż wschodniej granicy działki w kierunku północno-wschodnim		
4	43/1	wzdłuż wschodniej granicy działki w kierunku północno-wschodnim		
5	46/1	wzdłuż południowej granicy działki 46/1 w kierunku północno-wschodnim, następnie od południowo-wschodniego narożnika działki 46/1 wzdłuż jej wschodniej granicy w kierunku północnym		
6	46/2	od północno-zachodniego narożnika działki 46/2 wzdłuż jej północnej granicy w kierunku północno-wschodnim	430756,9	588735
7	20/3	przecinając rzekę Brdę, w kierunku północno-wchodnim, wzdłuż południowej granicy działki nr 20/3	430815,67	588769,8
8	10/2	przecinając ulicę Szamarzewskiego wzdłuż południowej granicy działki nr 10/2 w kierunku północno-wschodnim		
9	10/2	od południowo-wschodniego narożnika działki 10/2 w kierunku północnym do północno-zachodniego narożnika działki 2/4	431072,38	588926,76
10	2/4	od północno-zachodniego narożnika działki 2/4 wzdłuż północnej granicy w kierunku północno-wschodnim	431058,13	588945,32
11	2/3, 2/2, 2/1	wzdłuż północnych granic działek w kierunku północno-wschodnim		

12	8/8, 8/7, 8/9, 8/10, 8/5	przecinając ulicę Piaski wzdłuż północnych granic działek w kierunku północno-wschodnim	431150,15	588994,59
13		od przecięcia z ulicą Smukalską wzdłuż wschodniej granicy działek, ulicą Smukalską w kierunku północnym	431413	589183,96
14	167/22	od północno-wschodniego narożnika działki 167/22 wzdłuż ul. Smukalskiej w kierunku północnym		
15	84, 83, 82, 47, 46, 39, 33, 32, 25/2, 21/3, 18/3, 17,3, 16,2, 15, 14/4, 14/2, 2	od przecięcia północno-wschodniego narożnika działki 94 z ul. Smukalską w kierunku północnym wzdłuż ulicy Smukalskiej, wzdłuż granic działek		
16	6	wzdłuż południowej granicy działki nr 6 w kierunku wschodnim	431149,79	591983,03
17	6, 155/6	wzdłuż wschodniej granicy działek w kierunku północno-wschodnim		
18	4, 2, 1/2, 1/1, 7/1, 7/2	wzdłuż wschodnich granic działek nr w kierunku północnym		
19		od przecięcia działki 7/2 z ul. Smukalską, wzdłuż ul. Smukalskiej w kierunku północno-wschodnim	431253,69	592252,06
20	2/1	od południowo-zachodniego narożnika działki nr 2/1 w kierunku południowo-wschodnim do jej południowego narożnika	431443,04	592513,27
21	2/1, 2/2	wzdłuż granic działek w kierunku północno-wschodnim	431470,01	592.496.59
22	33	wzdłuż granicy działki w kierunku południowo-wschodnim, następnie w kierunku północno-wschodnim	431566,6	592.544.34
23	29, 28, 27	wzdłuż granic działek w kierunku północno-wschodnim	431598,6	592528,2
24	27	od północno-wschodniego narożnika działki nr 27 w kierunku północno-zachodnim wzdłuż jej granicy	431681,5	592605,8
25	145/2, 137/3, 137/2	od południowo-zachodniego narożnika działki 145/2, w kierunku północno-wschodnim wzdłuż granic działek	431654,96	592622,84
26		od północnego narożnika działki 137/2 w kierunku północno-wschodnim ul. Palmową	431772,66	592781,45
27		od przecięcia z ciekim z Osielska w kierunku północnym a następnie zachodnim wzdłuż szlaku żółtego im. L. Wyczółkowskiego	432159,3	593310,4
28	1	wzdłuż północnej granicy działki nr 1 w kierunku zachodnim	431481,05	594320,24
Obszar Gminy Osielsko				
29	126	wzdłuż północnej granicy działki w kierunku zachodnim, jednocześnie wzdłuż szlaku żółtego im. L. Wyczółkowskiego	431423,06	594363,4

30		wzdłuż szlaku żółtego im. L. Wyczółkowski w kierunku południowo zachodnim		
31		ścieżką w kierunku południowo-zachodnim do działki 418	429717,71	593827,36
32	418, 416	wzdłuż północnej granicy działek w kierunku zachodnim		
33		od zachodniego narożnika działki nr 416 wzdłuż drogi w kierunku północno-zachodnim do drogi nr 244	429480,41	593745,21
34		wzdłuż drogi nr 244 w kierunku północnym	429201,61	594035,54
35	128/2	od południowego narożnika działki wzdłuż jej zachodniej granicy w kierunku północnym	429389,33	594400,42
36	129/1	od północno-wschodniego narożnika działki wzdłuż jej północnej granicy w kierunku zachodnim	429410,93	594516,5
37	118	od południowo-zachodniego narożnika działki wzdłuż jej zachodniej granicy w kierunku północnym	429038,39	594558,8
38	102	wzdłuż zachodniej granicy działki w kierunku północnym, następnie północno-wschodnim i wschodnim	429189,7	595277,7
39	101/1, 100/2, 99/2	wzdłuż północnej granicy działek w kierunku wschodnim	429477,14	595828,92
40		wzdłuż drogi nr 244 w kierunku północno-wschodnim	430375,12	595715,51
41	85/5, 84/2	wzdłuż północnych granic działek w kierunku wschodnim	431210,17	596415,45
42	46/5	od południowego narożnika działki nr 46/5 w kierunku północno-wschodnim wzdłuż granicy działki	431436,75	596415,45
43	48/1	wzdłuż granicy działki w kierunku północno-wschodnim		
44	73/1	wzdłuż zachodniej granicy działki w kierunku północnym, następnie północno-wschodnim	431605,93	596516,5
45	298/3	wzdłuż północnej granicy działki w kierunku południowo-wschodnim	431886,14	597033,42
46	299/6	wzdłuż północnej granicy działki w kierunku południowo-wschodnim		
47	299/4	od północno-zachodniego narożnika działki 299/4 wzdłuż północnej granicy w kierunku wschodnim	432362,63	596654,32
48	72/3	od północno-wschodniego narożnika działki 299/4 w kierunku południowym wzdłuż granicy działki 72/3 w kierunku południowym	432429,62	596647,05
49	314/12, 254/2, 254/3	wzdłuż południowych granic działek w kierunku północno-wschodnim (drogi)	432427,39	596557,79
50	256	wzdłuż północnej granicy działki w kierunku wschodnim (droga)	432847,07	596775,65

51		od południowo-zachodniego narożnika działki nr 248 w kierunku północnym wzdłuż drogi, przecinając Strugę Żołędowską	433171,17	596771,3
52	426/2	od północno-wschodniego narożnika działki 426/2 wzdłuż jej północnej granicy w kierunku zachodnim	433314,75	597502,71
53	205, 204	od północnego narożnika działki nr 426/2 w kierunku północnym wzdłuż zachodnich granic działek	433086,72	597629,06
54	173/3, 175/6	wzdłuż północnej granicy działki w kierunku zachodnim	433163,69	597712,44
55	177/2, 165, 163/1, 163/2, 158, 13209/2, 1329/4	wzdłuż południowo-wschodnich granic działek w kierunku południowo-zachodnim	432925,56	597720,06
56	143/3	od północno-wschodniego narożnika działki nr 143/3 wzdłuż jej północnej granicy w kierunku północno-zachodnim	432428,87	597160,82
57	143/2	wzdłuż północnej, następnie zachodniej granicy działki	432207,18	597240,6
58	143/1	wzdłuż zachodniej granicy działki w kierunku południowym		
59	13210/7, 13211/9, 13212/8	wzdłuż południowych granic działek w kierunku zachodnim	432113,77	597097,48
60	13212/1	od wschodniego narożnika działki w kierunku południowo-zachodnim, wzdłuż jej południowo-wschodniej granicy	431490,21	597200,21
61	94/2	od południowo-wschodniego narożnika działki 94/2 wzdłuż jej wschodniej granicy w kierunku północnym	431283,38	597012,35
62	94/1	od północno-wschodniego narożnika działki wzdłuż jej północnej granicy w kierunku zachodnim	431220,89	597203,97
63	13213/4, 13214/1	wzdłuż południowych granic działek w kierunku zachodnim		
64	13215	wzdłuż wschodniej granicy działki w kierunku południowym	430511,16	597349,46
65	13215	wzdłuż południowej granicy działki w kierunku północno-zachodnim	430436,37	597142,97
66	13216/1	wzdłuż południowej granicy działki w kierunku południowo-zachodnim	430130,16	597388,44
67	13217/3	wzdłuż południowej granicy działki w kierunku południowym, zachodnim, następnie północnym	429924,8	597224,4
68	13217/3	wzdłuż zachodniej granicy działki w kierunku północnym		
69		wzdłuż szlaku Białego Węgla (niewidoczny na mapie ewidencyjnej) w kierunku północnym	429512,5	598142,8
Obszar Gminy Koronowo				

70	13196/1	od południowego narożnika działki wzdłuż jej wschodniej granicy w kierunku północnym	429533,34	598945,16
71	293, 292	wzdłuż wschodniej granicy działek w kierunku północnym		
72	295, 265	wzdłuż zachodnich granic działek w kierunku północnym		
73	265	od północnego narożnika działki, wzdłuż jej północnej granicy w kierunku wschodnim	429957,3	599706,3
74	263	od północno-wschodniego narożnika działki 265 w kierunku północnym wzdłuż wschodniej granicy działki 263	429982,97	599687,74
75	262/3	wzdłuż wschodniej granicy działki w kierunku północnym		
76	197/1	wzdłuż działki w kierunku północnym (droga)	430711,07	600790,58
77	329	od północno-zachodniego narożnika działki w kierunku wschodnim, wzdłuż jej północnej granicy	430822,1	601441,92
78		wzdłuż szlaku Jez. Koronowskiego (niewidoczny na mapie ewidencyjnej) w kierunku wschodnim		
79		wzdłuż szlaku Jez. Koronowskiego (niewidoczny na mapie ewidencyjnej) w kierunku północnym przecinając rzeką Brdę (jednocześnie wzdłuż szosy w kierunku Koronowa)	431569,79	601420,29
80	74/1	od narożnika działki wzdłuż jej południowej granicy w kierunku południowo-zachodnim	431402,5	601839,61
81		wzdłuż szlaku żółtego im. L. Wyczółkowskiego w kierunku południowo-zachodnim, następnie północno-wschodnim	431195,35	601706,54
82	141	od północno-wschodniego narożnika działki w kierunku zachodnim wzdłuż jej północnej granicy	430534,6	601861,5
83	138/3	wzdłuż południowej granicy działki w kierunku zachodnim		
84	129/7	przecinając rzekę Brdę, wzdłuż południowej granicy działki 129/7 w kierunku zachodnim	430249,8	601935,6
85	132	od północnego-zachodniego narożnika działki w kierunku południowym wzdłuż zachodniej granicy działki	429980,74	602055,45
86	131/11	od północno-wschodniego narożnika działki w kierunku południowym		
87	134/1, 134/9, 134/10, 134/7, 135/2, 136	wzdłuż wschodniej granicy działek w kierunku południowym		
88	136, 128	od południowo-wschodniego narożnika działki 136, przez działkę 128 w kierunku południowo-wschodnim		

89	143/1	od północno-zachodniego narożnika działki wzdłuż północnej granicy działki w kierunku wschodnim, następnie wzdłuż wschodniej granicy działki w kierunku południowym	429728,53	601351,44
90	143/2	od północno-wschodniego narożnika działki wzdłuż wschodniej granicy w kierunku południowym, następnie wzdłuż południowej granicy w kierunku południowo-zachodnim	429816,73	600876,43
91	146	od wschodniego narożnika działki w kierunku południowo-zachodnim, wzdłuż jej południowo-wschodniej granicy		
92	217/26	od północno-wschodniego narożnika działki, wzdłuż wschodniej granicy w kierunku południowym, następnie wzdłuż południowej granicy w kierunku zachodnim	429683,66	600853,22
93	218/2	wzdłuż zachodniej granicy działki w kierunku południowo-zachodnim	429485,62	600709,32
94	218/1	od północno-zachodniego narożnika działki, wzdłuż jej północno-zachodniej granicy w kierunku południowo-zachodnim	429459	600690,5
95	217/32	od wschodniego narożnika działki, wzdłuż jej granicy w kierunku południowo-zachodnim, następnie w kierunku wschodnim, następnie ponownie południowo-zachodnim i 30 m w kierunku zachodnim		
96	217/31, 166/2	przez działki w kierunku południowo-zachodnim		
97	167	od granicy działek 166/2, 168/20 i 167 w kierunku południowo-zachodnim wzdłuż północno-zachodniej granicy działki przez 150 m do skrzyżowania dróg i zabudowań		
98	165/7	od skrzyżowania dróg i zabudowań włąb działki 65 m w kierunku zachodnim, następnie w kierunku południowym wzdłuż drogi na pograniczu lasu i pola	428880,98	599263,25
99	187	wzdłuż drogi na pograniczu lasu i pola, z północy w kierunku południowym	428855,66	599207,53
100	191/2	wzdłuż drogi na pograniczu lasu i pola w kierunku południowo-zachodnim	428843,1	599149,7
101	191/1	od północno-wschodniego narożnika działki, wzdłuż wschodniej granicy, następnie wzdłuż południowej granicy działki	428852,26	599068,85
102	195, 198, 202, 204, 209, 213	wzdłuż północno-zachodnich granic działek w kierunku południowo-zachodnim	428607,04	599066,19
103	127	od północno-zachodniego narożnika działki, wzdłuż jej południowej granicy, w kierunku południowo-wschodnim	428421,31	598349,74
104	161	od południowo-zachodniego narożnika działki, wzdłuż jej południowo-zachodniej granicy, w kierunku południowo-wschodnim	428650	598134,7

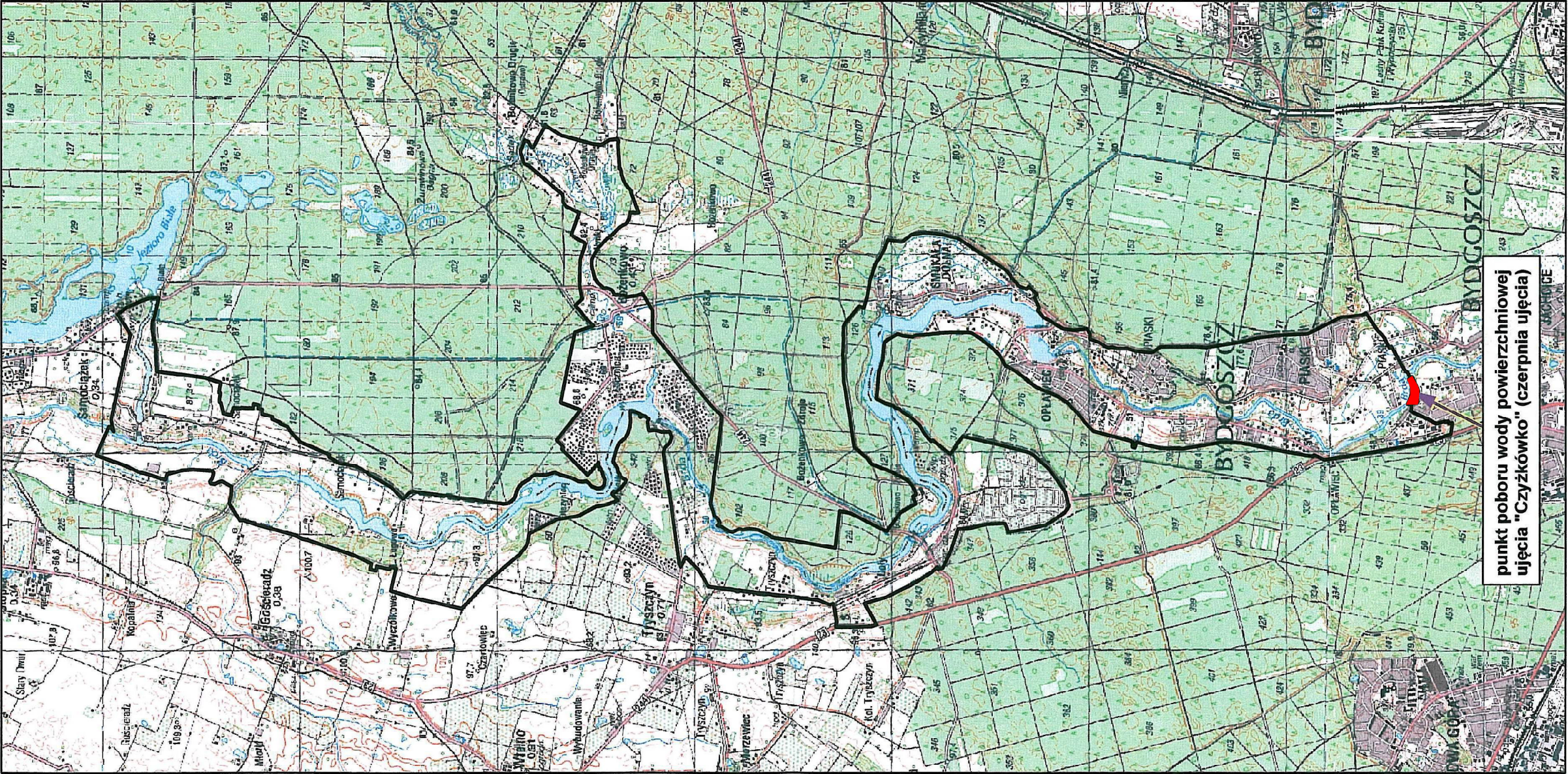
105	166	od północno-zachodniego narożnika działki, wzdłuż jej południowo-zachodniej granicy w kierunku południowo-wschodnim	429179,07	597669,71
Obszar Gminy Osielesko				
106	237	wzdłuż zachodniej granicy działki, następnie wzdłuż południowo-wschodniej granicy działki w kierunku północno-wschodnim	429335,1	597356,5
107	162/1	od południowo-zachodniego narożnika działki wzdłuż jej południowej granicy w kierunku wschodnim	429583,95	596830,94
108	238/2	od wschodniego narożnika, wzdłuż granicy wschodniej	429611,86	596812,34
109	22342/6, 239, 240, 241/1	od zachodniego narożnika działki 22342/6, wzdłuż południowej granicy działek 239 i 240 w kierunku południowo-wschodnim, następnie wzdłuż wschodniej granicy działki 241/1 w kierunku północno-wschodnim	429599,47	596795,93
110	22342/9	od przecięcia działki z działką 162/5 i 241/1 wzdłuż północnej granicy, następnie wzdłuż wschodniej granicy, następnie wzdłuż południowej granicy działki	429762,85	596751,64
111	368	wzdłuż drogi na działce w kierunku zachodnim	429998,21	596308,7
112	372/3	od zachodniego narożnika działki, wzdłuż południowo-zachodniej granicy	428845,56	596132,75
113	392	wzdłuż drogi na działce w kierunku południowo-zachodnim	428943,46	596080,22
114	479/1	od północnego narożnika, wzdłuż zachodniej granicy działki, w kierunku południowym	428641,68	595850,14
Obszar Gminy Koronowo				
115	533	wzdłuż drogi na działce w kierunku południowo-zachodnim	428641,68	595850,14
116	628/1	od północno-wschodniego narożnika działki, wzdłuż jej północnej granicy w kierunku zachodnim	428473,22	594577,57
117	629/2, 630/2, 155	od północno-wschodniego narożnika działki 629/2, wzdłuż jej północnej granicy w kierunku zachodnim, następnie wzdłuż zachodniej granicy działek w kierunku południowym	428236,96	594551,96
118	343/2LP	od północno-zachodniego narożnika działki, wzdłuż jej zachodniej granicy w kierunku południowym, następnie wzdłuż drogi na skraju lasu, w kierunku północno-wschodnim	428259,41	594139,24
119	628/1, 628/2	wzdłuż zachodniej granicy działek w kierunku południowo-wschodnim	428476,02	594265,73
Obszar Gminy Bydgoszcz				
120	36/107	wzdłuż południowej granicy działki w kierunku południowo-wschodnim	428824,93	593519,34

121	36/110	wzdłuż granicy działki w kierunku południowo-wschodnim, następnie w kierunku południowym	429228,88	593317,33
122	36/93, 36/79	wzdłuż granic działek w kierunku południowym		
123	36/95	wzdłuż granicy działki w kierunku południowym, następnie południowo-zachodnim, następnie ponownie południowym	429286,26	592839,75
124	36/98, 36/106, 36, 38/3	wzdłuż zachodnich granic działek w kierunku południowym	429198,17	592806,04
125	4/1	wzdłuż południowej granicy działki w kierunku południowo-wschodnim, następnie północno-wschodnim	429455,31	592192,61
126	13/1	wzdłuż południowej granicy działki w kierunku północno-wschodnim		
127	38/3, 39, 377/2	wzdłuż granicy działek w kierunku północno-wschodnim		
128	375/5	wzdłuż granicy działki w kierunku północnym, następnie północno-zachodnim	430168,14	593273,31
129	375/3	od południowo-wschodniego narożnika działki nr 375/3 w kierunku północno-wschodnim wzdłuż granicy tej działki	429990,13	593404,29
130		od przecięcia granicy działki 375/3 ze szlakiem czerwonym i niebieskim wzdłuż szlaków w kierunku północno-wschodnim	430117,19	593593
131	371/2	wzdłuż wschodniej granicy działki w kierunku północno-wschodnim	430477,73	593975,39
132	371/2	wzdłuż południowej granicy działki w kierunku wschodnim	460553,19	594145,55
133	371/3, 370/2	wzdłuż południowej granicy działek w kierunku wschodnim		
134	370/3	wzdłuż granicy działki w kierunku wschodnim, następnie południowym	431118,59	594060,91
135	370/4	wzdłuż zachodniej granicy działki w kierunku południowym		
136		wzdłuż szlaku czerwonego i niebieskiego w kierunku południowym	431170,43	593777,75
137	10, 11/2, 12, 13, 14/3, 15/7	od północno-zachodniego narożnika działki nr 10 w kierunku południowo-zachodnim wzdłuż granic działek	4312080,34	593174,73
138	1, 2, 3, 7, 8/1, 8/2, 9/2, 9/1, 12/1, 13, 37, 16, 17, 22, 23/1, 23/2, 59, 24, 25, 26, 27	od przecięcia zachodniego narożnika działki nr 15/7 z ul. Senatorską wzdłuż zachodnich granic działek w kierunku południowo-zachodnim	430877,45	592829,55

139	128, 129, 130, 131, 132, 167, 133, 134, 135, 136, 137, 138, 166, 139, 163, 140, 141, 142, 143, 162, 144, 145, 146, 147, 148, 150, 151	od przecięcia z ul. Krynicką, w kierunku południowo-zachodnim wzdłuż zachodnich granic działek	430623,9	592426,3
140	4/2, 5/2, 5/1, 5/3, 378/4	od narożnika działki nr 151, wzdłuż zachodniej granicy działek w kierunku południowym, obejmując działkę nr 378/4	430221,15	591948,11
141	1/31, 1/48, 1/32, 1/33	wzdłuż zachodnich granic działek w kierunku południowym		
142	1/34, 1/35, 4/2, 5/2, 5/4, 1/1, 1/5, 9/3, 9/4, 9/5, 9/8, 9/9, 22/1, 25/4, 25/5, 26,3, 26/11, 33/2, 34/2, 44, 43, 38/1, 38/2, 36/4, 35/2, 30, 29, 28, 22, 19, 18/1, 10/2, 9, 7, 1, 39/6, 38, 37, 36, 35, 34/1	wzdłuż zachodnich granic działek w kierunku południowym		
143	37/2, 31, 30, 28, 27, 24, 23, 16, 15, 14, 13, 12	wzdłuż zachodnich granic działek w kierunku południowym		
144	12	od południowo- zachodniego narożnika działki nr 12 w kierunku południowo-wschodnim do jej południowo-wschodniego narożnika	429961,68	589720,15
145		wzdłuż ul. Oplawiec w kierunku południowo-zachodnim	429976,9	589708,94
146		od skrzyżowania z ul. Koronowską, wzdłuż ul. Koronowskiej w kierunku południowym (obejmując ulicę Koronowską)	429921,8	589602,05
147	39	od północno-zachodniego narożnika działki nr 39 wzdłuż jej północnej granicy w kierunku wschodnim	430175,12	588329,9
148	1/2, 3/11	wzdłuż północnych granic działek w kierunku wschodnim		
149	3/10	wzdłuż zachodniej granicy działki 3/10 w kierunku południowym, następnie wzdłuż jej południowej granicy w kierunku wschodnim	430209,19	588324,32
150	436/3	wzdłuż północnej granicy działki w kierunku wschodnim	430249,5	588323
151	10/7	wzdłuż południowej granicy działki w kierunku wschodnim		
152	14/3	wzdłuż południowej granicy działki w kierunku wschodnim		
153	13/2	od południowo-wschodniego narożnika działki nr 13/2 wzdłuż jej wschodniej granicy w kierunku północnym	430317,06	588346,03

154	13/1	wzdłuż wschodniej granicy działki w kierunku północnym		
155	12/1	wzdłuż południowej granicy działki w kierunku wschodnim	430302,68	588389,85
156	12/1, 11/4, 11/3	wzdłuż wschodniej granicy działki w kierunku północnym	430322,24	588394,33
157	48/1, 47, 39, 38/1, 38/2	wzdłuż południowo-wschodniej granicy działek w kierunku północno-wschodnim	430295,86	588483,38
158		od przecięcia z ul. Siedlecką, wzdłuż ul. Siedleckiej w kierunku wschodnim	430425,45	588731,11
		wzdłuż ulicy Siedleckiej w kierunku południowym	430494,27	588727,61
159	53	od południowo-zachodniego narożnika działki nr 53, wzdłuż południowej jej granicy w kierunku południowo-wschodnim	430508,77	588673,6
160	40, 41/3, 39/1	wzdłuż południowych granic działek w kierunku wschodnim	430581,59	588656,08

MAPA POGLĄDOWA
STREFY OCHRONNEJ UJĘCIA WODY POWIERZCHNIOWEJ
"CZYŻKÓWKO" Z RZĘKI BRDY DLA MIASTA BYDGOSZCZ
SKALA 1 : 50 000



OBJAŚNIENIA



granica proponowanej
strefy ochronnej ujęcia "Czyżkówko"



teren ochrony bezpośredniej ujęcia
wody powierzchniowej "Czyżkówko"

Załącznik nr 4
do Rozporządzenia nr 10/2012
Dyrektora Regionalnego Zarządu
Gospodarki Wodnej w Gdańsku
z dnia 4 grudnia 2012r.